



Kleiner Küsschen-Gruß



© By Michaela Gack
www.stempelecke-bruchsal.de

Die Vervielfältigung oder gewerbliche Nutzung – auch auszugsweise – ist untersagt. Ausnahmen bedürfen einer ausdrücklichen schriftlichen Genehmigung.



Material:

Farbkarton in gewünschter Farbe, 11x15,5cm

Farbkarton in passender Farbe, 8,5x9cm

Reste Designerpapier

Werkzeug:

Selbstklebestreifen

Flüssigkleber

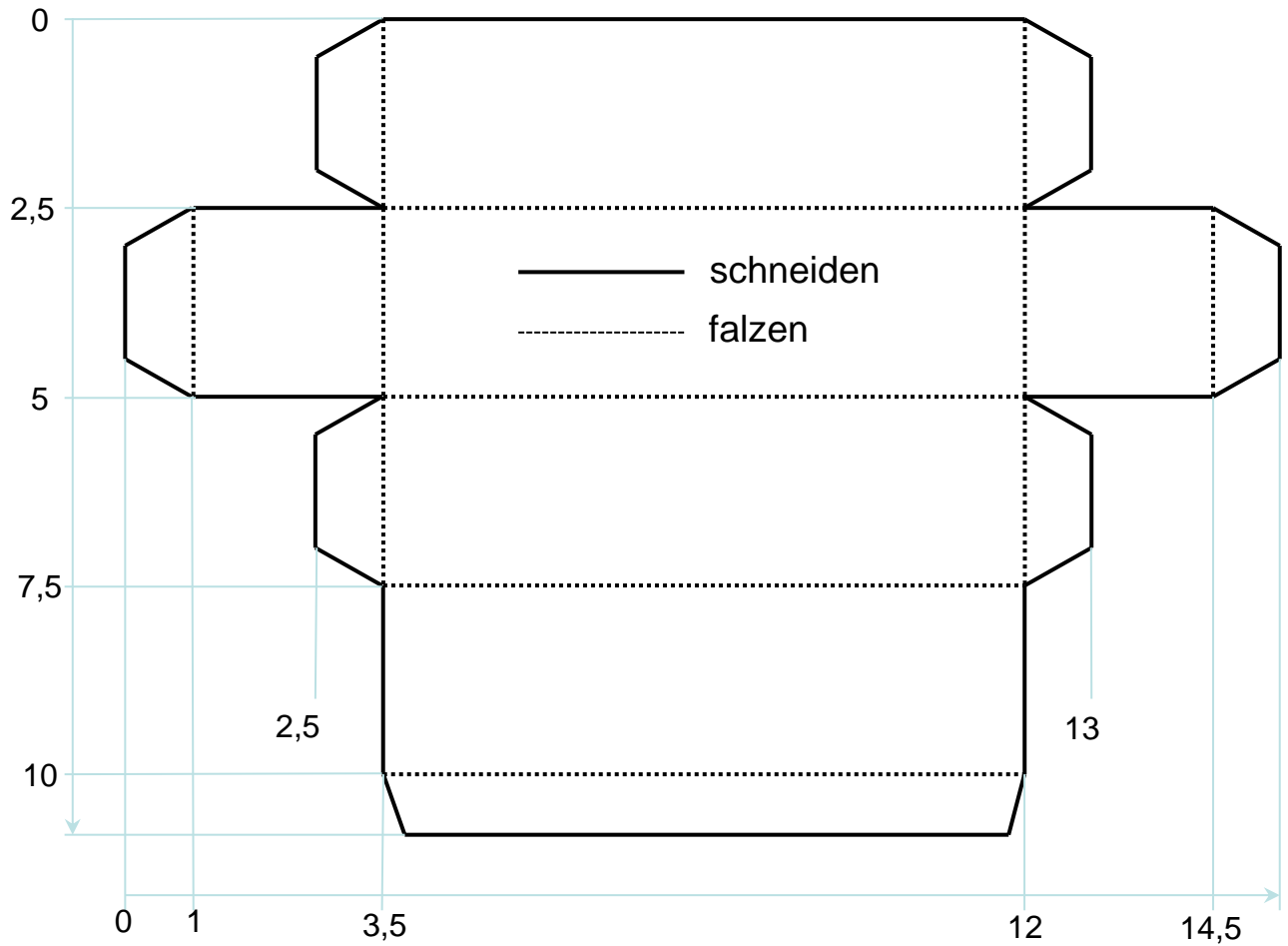
Schneidemaschine

evtl. BigShot u. Framelits



Anleitung:

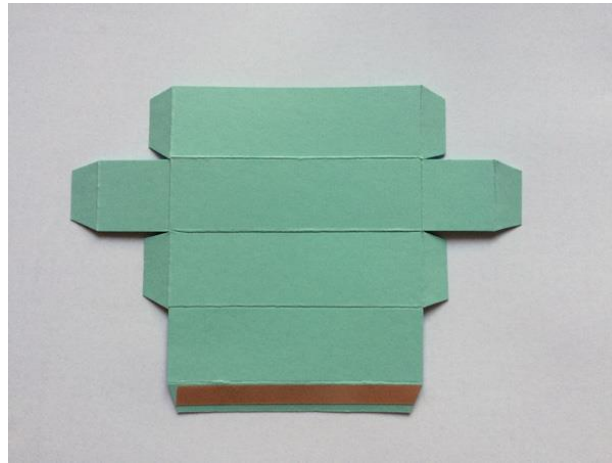
Zuerst nimmst Du den Farbkarton in der Größe 11x15,5cm und falzt ihn folgendermaßen:



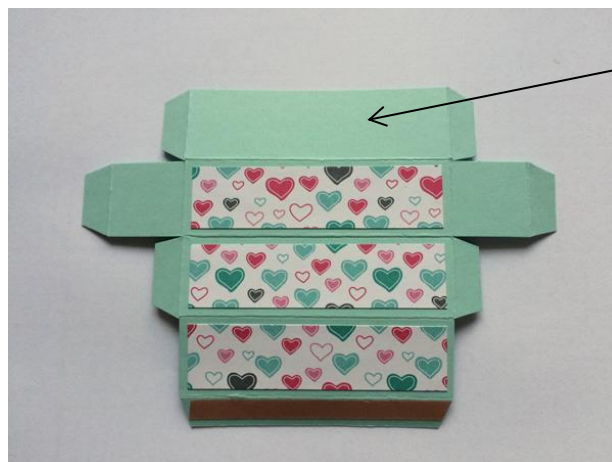
Die Vervielfältigung oder gewerbliche Nutzung – auch auszugsweise – ist untersagt. Ausnahmen bedürfen einer ausdrücklichen schriftlichen Genehmigung.



Folgendermaßen schneidest Du es nun zu und falzt es :



Selbstklebestreifen **nur** auf die **untere lange** Klebelasche kleben. Nun die Schachtel dekorieren. 3 Designerpapierstreifen in der Größe 8x2cm aufkleben. Sollte Dein Papier eine Richtung haben, solltest Du genau aufpassen:



Hier wird später die Karte angeklebt.

Die Vervielfältigung oder gewerbliche Nutzung – auch auszugsweise – ist untersagt. Ausnahmen bedürfen einer ausdrücklichen schriftlichen Genehmigung.



Nun die Schachtel zusammenkleben. Dabei die Seiten NICHT kleben, denn sonst kannst Du die Schachtel nicht mehr mit den Küsschen füllen ;-)



Zum Schluss den Farbkarton in 8,5cm x 9cm nach belieben dekorieren und mit Selbstklebestreifen oder Flüssigkleber an die undekorierte Fläche der Schachtel kleben. Küsschen rein, und fertig ist das kleine Geschenk.

Viel Spaß beim nachbasteln !

Die Vervielfältigung oder gewerbliche Nutzung – auch auszugsweise – ist untersagt. Ausnahmen bedürfen einer ausdrücklichen schriftlichen Genehmigung.